

KOMPLEXNÍ POZEMKOVÁ ÚPRAVA JINDŘICHOVICE POD SMRKEM

SITUACE PLÁNU SPOLEČNÝCH ZAŘÍZENÍ – AKTUALIZACE

MĚŘÍTKO 1 : 5000

LEGENDA :
A. VYMEZENÍ ŘEŠENÉHO ÚZEMÍ KPÚ,
ČLENĚNÍ PLOCH VE SMYSLU §3 ZÁKONA Č.139/2002 Sb.

- označení hranice vnějšího obvodu KPÚ, státní hranice
- označení hranice vnějšího obvodu KPÚ, katastrální hranice
- označení hranice ploch v obvodu KPÚ řešených dle §2 zákona č. 139/2002 Sb.

B. DOPRAVNÍ SYSTÉM ÚZEMÍ KPÚ
B1. DOPRAVNÍ SÍŤ VYŠŠÍHO VÝZNAMU

- železniční trať, osa kolejí
- ochranné pásmo dráhy
- ČD 039
- označení železniční trati
- silnice III. třídy
- ochranné pásmo silnice
- III/29110
- označení silnice III. třídy
- místní a zemědělské účelové komunikace
- asfalt, penetrační makadam, vibrovany štěrky
- MK 51
- označení dopravní trasy cesty se staničením, délkou a kategorií

B2. NÁVRH DOPRAVNÍHO SYSTÉMU V KPÚ

- polní cesty stávající se staničením, délkou a kategorií
- polní cesty navržené se staničením, délkou a kategorií
- 109m P3.0/30
- VPC 27.1
- označení trasy polní cesty – vedlejší, asfaltový povrch
- VPC1
- označení trasy polní cesty – vedlejší, šterkový povrch
- OPC 2.2
- označení trasy polní cesty – doplňková, ostatní, travnatý povrch
- trasy lesních cest, se staničením, délkou a kategorií
- 109m P3.0/30
- LC 11
- označení trasy cesty

C. VODOHOSPODÁŘSKÁ OPATŘENÍ

- skutečný stav nadvrh
- vodní plochy – rybník
- vodní plochy – vodní nádrže
- vodní plochy – tok přírodní, tok umělý
- vodní plochy – zamořené plochy
- LOKALITA P2
- označení lokality s návrhem vodoohospodářského opatření
- OP katurem
- pásmo ochrany vodního zdroje – nadvrh – II.st.
- OP katurem
- pásmo ochrany vodního zdroje – nadvrh – I.st.

D. PROTIEROZNÍ OPATŘENÍ V KPÚ

Pozn.: V rámci PSZ KPÚ Jindřichovice pod Smrkem nejsou navrhována žádná protierozní opatření

E. OPATŘENÍ NA OCHRANU A TVORBU ŽIVOTNÍHO PROSTŘEDÍ

E1. VYMEZENÍ (FUNKČNÍ) PRVKY ÚSES

- plocha funkčního biocentra
- ÚSES LBC 95
- označení biocentra lokálního významu
- plocha funkčního biokoridoru
- ÚSES LBC 95/96
- označení biokoridoru lokálního významu

E2. NAVRHOVANÉ (NEFUNKČNÍ) PRVKY ÚSES

- plocha nefunkčního biokoridoru
- ÚSES LBC 99/100
- označení navrženého biokoridoru lokálního významu

E3. DOPLŇUJÍCÍ OPATŘENÍ

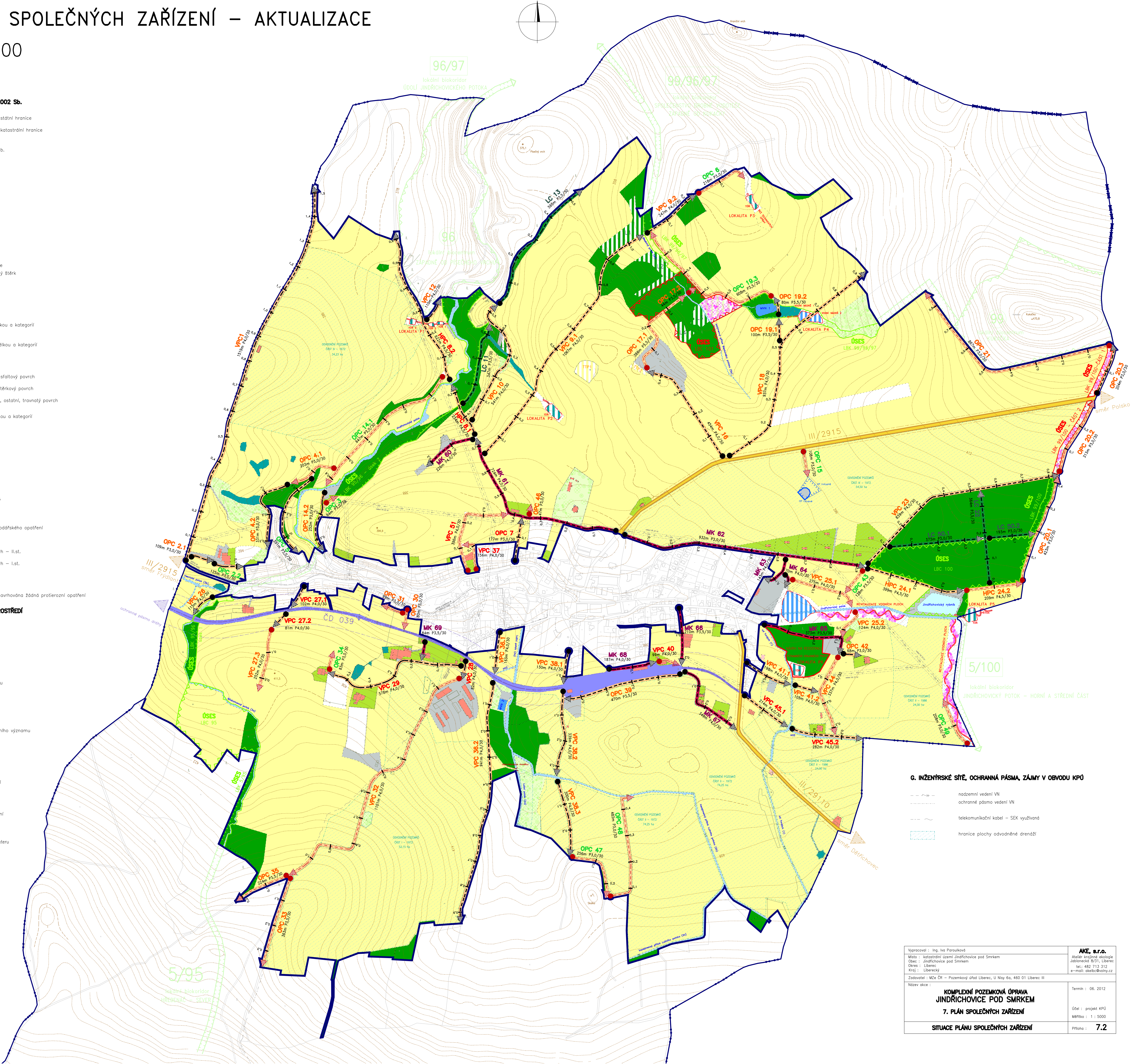
- plochy navržené k zalesnění
- L3
- označení navržených ploch k zalesnění
- plocha navržená k zatravnění
- TTP1
- označení navržených ploch k zatravnění

F. STAV KRAJINNÉ ZELENĚ

- pozemky s porosty dřevin nelesního charakteru
- stávající krajinná zeleň
- návrh doplnění krajinné zeleně

F. DRUHY POZEMKU

- skutečný stav, návrh
- lesní pozemky
- trvalý travní porost
- zahrady
- zastavěné plochy a nádvoří
- pozemky ostatních ploch
- pozemky krajinné zeleně



G. INŽENÝRSKÉ SÍŤE, OCHRANNÁ PÁSMO, ZÁJMY V OBRVODU KPÚ

- podzemní vedení VN
- ochranné pásmo vedení VN
- telekomunikační kabel – SEK využíván
- hranice plochy odvodnění drenáží

Vypracoval : Ing. Iva Panská	AKE, s.r.o.
Místo : katastrální území Jindřichovice pod Smrkem	Atelier krajinné ekologie
Obec : Jindřichovice pod Smrkem	Jablonec nad Jizerou
Kraj : Liberec	tel.: 482 713 312
Zpracoval : MZÚ ČR – Pozemkový úřad Liberec, U Nivy 6a, 460 01 Liberec III	e-mail: akc@volny.cz
Název akce :	
KOMPLEXNÍ POZEMKOVÁ ÚPRAVA JINDŘICHOVICE POD SMRKEM	Termín : 06. 2012
7. PLÁN SPOLEČNÝCH ZAŘÍZENÍ	Účel : projekt KPÚ
SITUACE PLÁNU SPOLEČNÝCH ZAŘÍZENÍ	Měřítko : 1 : 5000
	Příloha : 7.2